

## EXPLOSIONADO RECAMBIOS CALDERAS MURALES

Modelo

**CLAS**

R8215483-03ES - Edición 03 - 15/07/2007

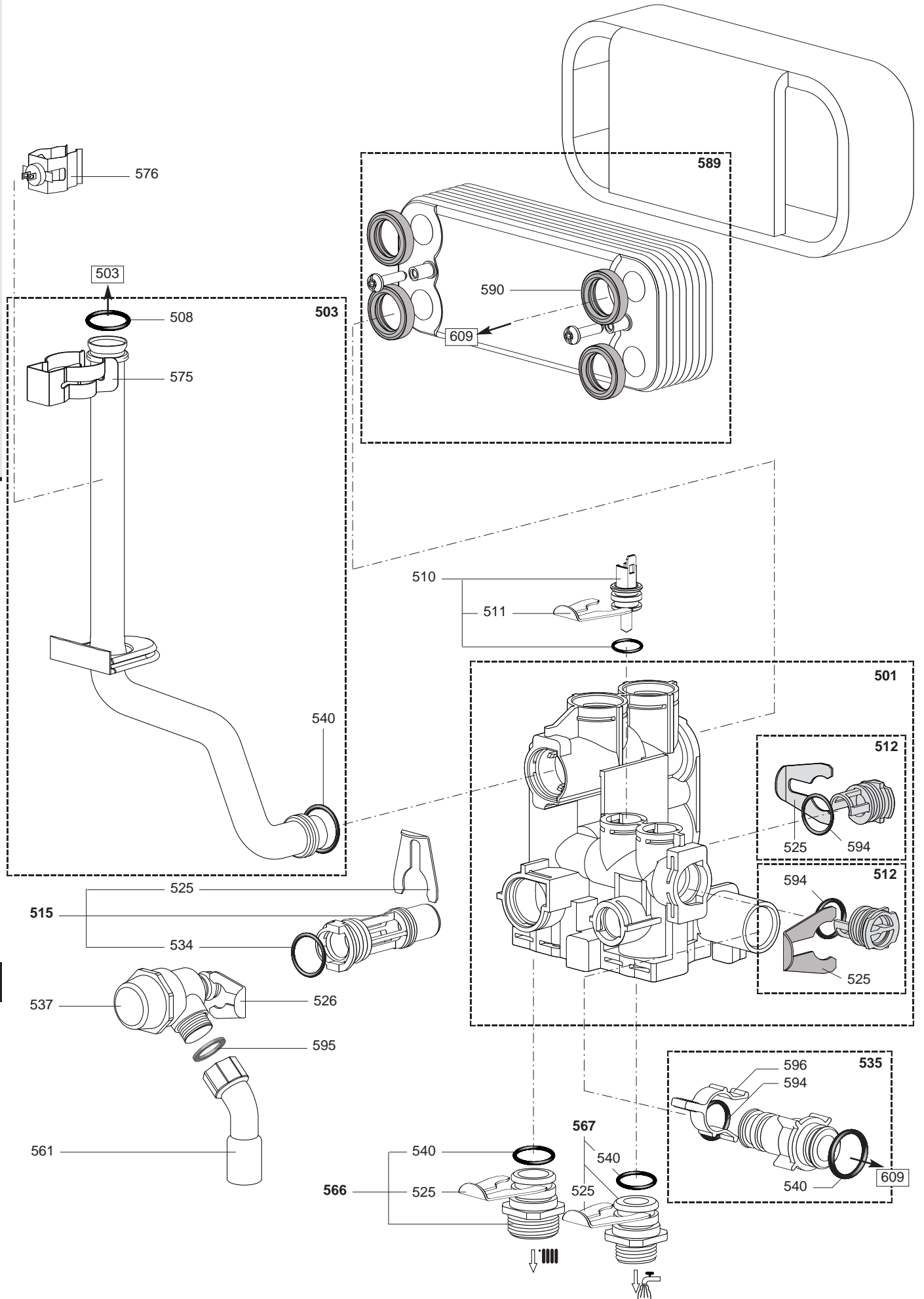
3300108		CLAS 24 FF NG (PI)	...	...
3300124		CLAS 24 FF LPG (PI)	...	...
3300111		CLAS 24 CF NG (PI)	...	...
3300125		CLAS 24 CF LPG (PI)	...	...
3300114		CLAS 28 FF NG (PI)	...	...
3300126		CLAS 28 FF LPG (PI)	...	...
Referencia	Ind.	Aparatos concernidos	Principio	Fin



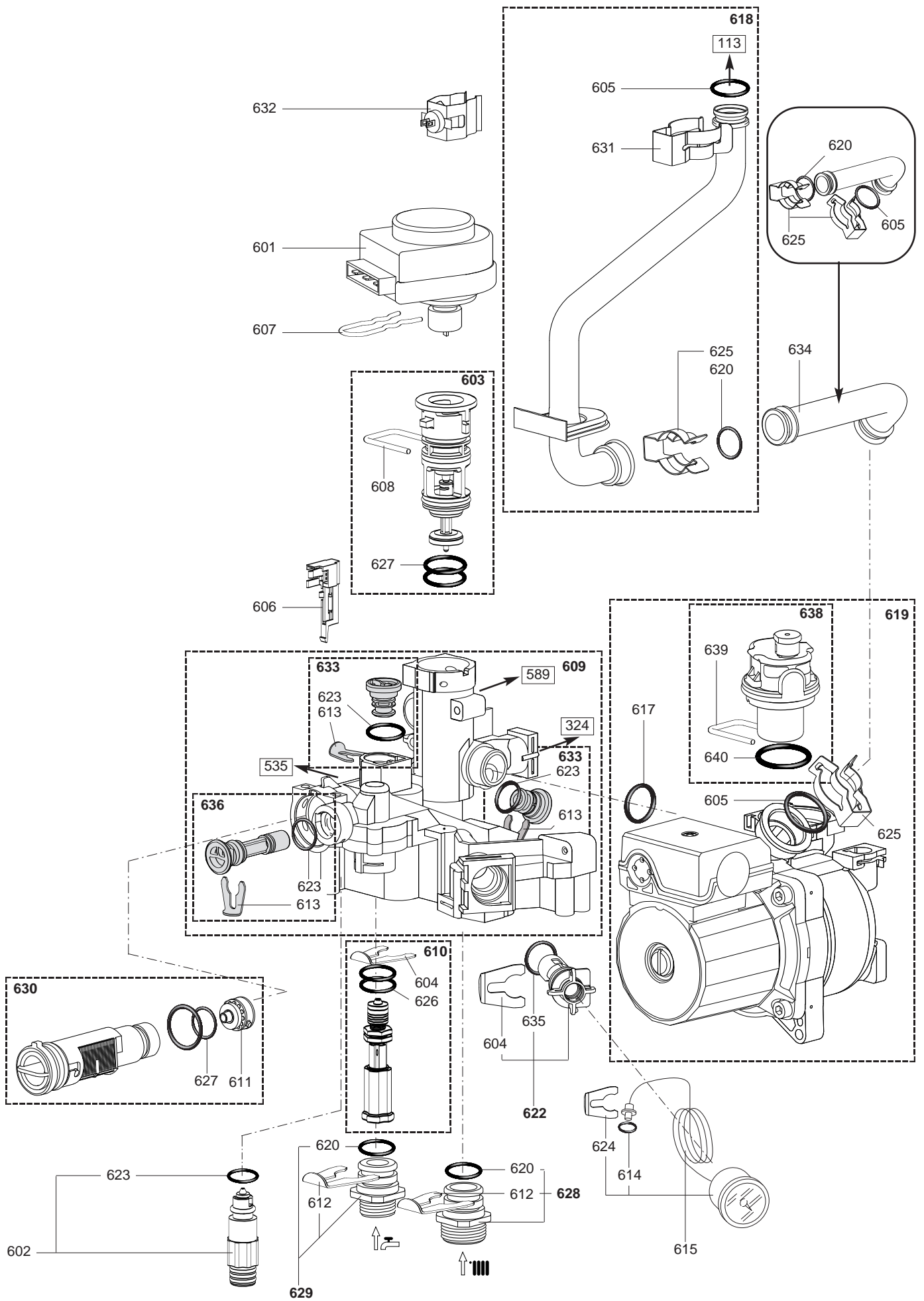




Senal	Designación	Referencia	Tipo	FF	CF	FF	Fecha	
							de	a
<b>0200</b>	<b>EXTRACTOR CONJUNTO</b>							
0201	SOPORTE PRESOSTATO	65104378	•	•				
0205	JUNTA ABRAZADERA	65104258	•	•				
0206	ELECTROVENTILADOR TIRAJE	65104357	•					
	ELECTROVENTILADOR TIRAJE	65104452		•				
0207	CABLE TIERRA	65104286	•	•				
0208	JUNTA VENTILADOR	65104257	•	•				
0210	TAPON TOMA PRESION PRESOSTATO	573329	•	•				
0212	PLACA AISLANTE VENTILADOR	65104305	•	•				
0216	PRESOSTATO AIRE	65104671	•					
	PRESOSTATO AIRE	65104672		•				
0220	KIT ANTICONDENSACION	65104623	•	•				
<b>0300</b>	<b>CHASIS-CARROCERIA</b>							
0303	DIAFRAGMA D=44	65105078	•	•				
0304	COLECTOR EVACUACION HUMOS	65105393	•	•				
0305	COLECTOR RETORNO AIRE	65104710	•	•				
0306	TAPON RETORNO AIRE	65104249	•	•				
0320	JUNTA	60000317	•	•				
0321	JUNTA 3/8	573521	•	•				
0322	TAPON TOMA HUMOS	65104295	•	•				
0324	TUBO VASO DE EXPANSION	65104253	•	•	•			
0325	JUNTA TORICA D: 8.9-2.7	61009834-14	•	•	•			
0327	VASO DE EXPANSION	65104261	•	•	•			
0337	SOPORTE GRUPO HIDRAULICO	65104311	•	•	•			
0342	PANEL LATERAL IZQDO	65104242	•	•	•			05/07
	PANEL LATERAL IZQDO	65105676	•	•	•		06/07	
0344	PANEL FRONTAL	65104299	•	•	•			
0345	PANEL LATERAL DCHO	65104241	•	•	•			05/07
	PANEL LATERAL DCHO	65105677	•	•	•		06/07	
0363	SOPORTE VASO DE EXPANSION	65104696	•	•	•			
<b>0400</b>	<b>PARTE GAS</b>							
0401	VALVULA GAS	65104254	•	•	•			
0405	JUNTA IP44 NAC 504	574279	•	•	•			
0406	O-RING 22,22X2,62	65104304	•	•	•			
0407	TUBO SILICONA	65104296	•	•	•			
0418	TUBO VALVULA GAS/QUEMADOR	65104230	•	•	•			
0419	TUBO GAS	65104251	•	•	•			
0436	O-RING 17,17X1,78	65104303	•	•	•			
0444	ENCENDEDOR	65104653	•	•	•			

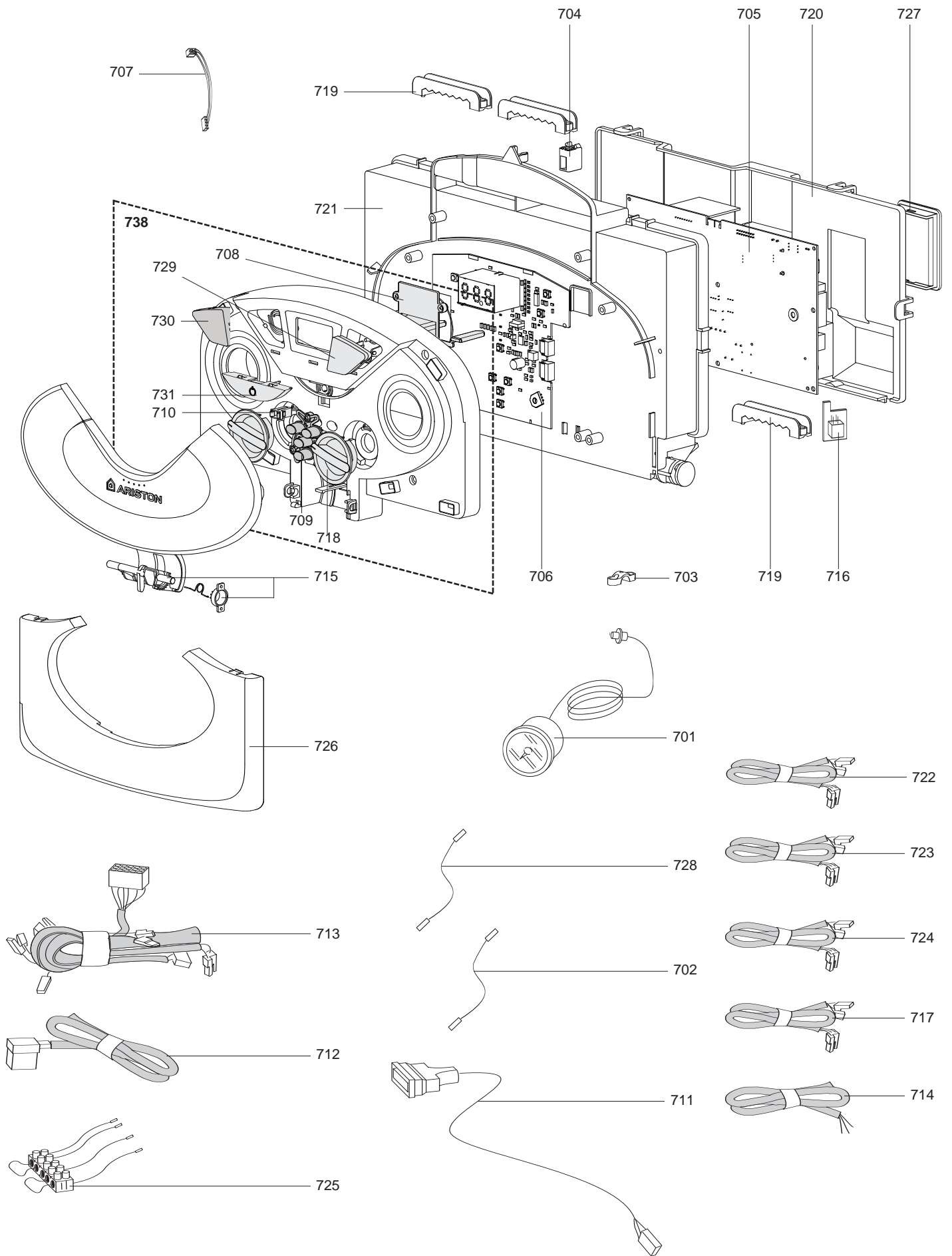




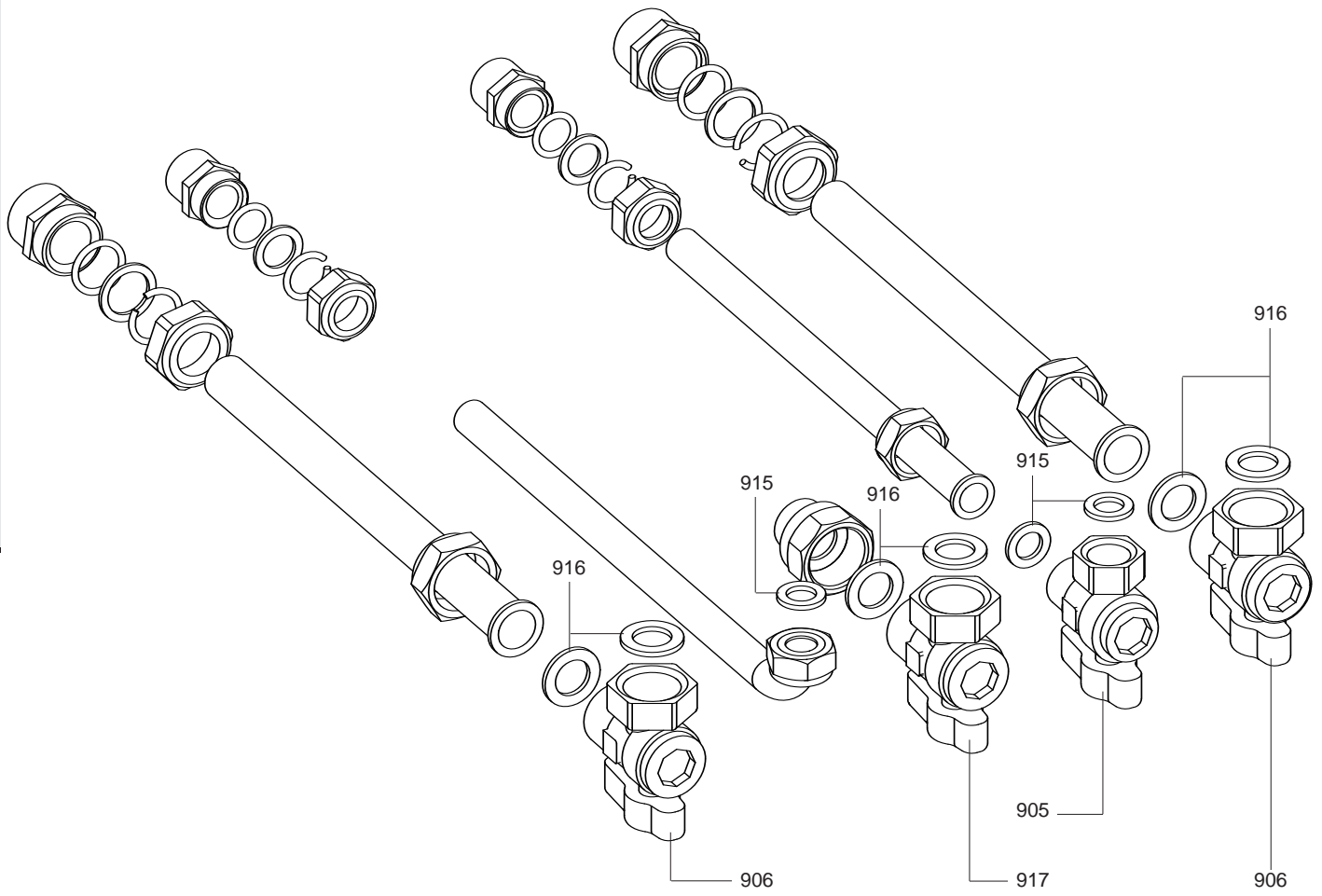




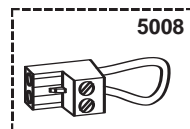
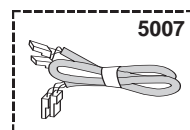
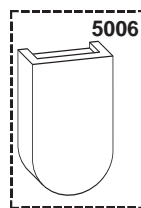
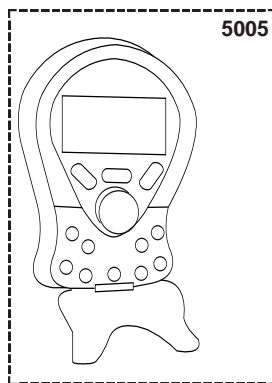
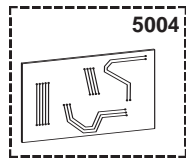
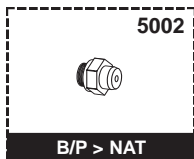
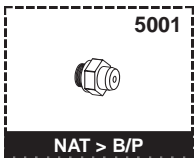
Senal	Designación	Referencia	Tipo	FF			CF			FF			Fecha	
													de	a
<b>0600</b>	<b>GRUPO RETORNO</b>													
0601	MOTOR DE VALVOLA DE TRES VIAS	61302483		●	●	●								
0602	GRIFO DE VACIADO INSTALACION	65104328		●	●	●								
0603	GRUPO 3 VÃ?AS (KIT)	65104314		●	●	●								
0604	CLIP	65104331		●	●	●								
0605	O-RING 3,53X17,04	65104262		●	●	●								
0606	SENSOR (REED)	65104323		●	●	●								
0607	CLIP	65104332		●	●	●								
0608	CLIP	65104316		●	●	●								
0609	GRUPO RETORNO	65104335		●	●	●								
0610	KIT GRIFO DE LLENADO	65104324		●	●	●								
0611	REDUCTOR (KIT)	65104318	8-10-12 LT	●	●	●								
0612	CLIP D=18	65104259		●	●	●								
0613	CLIP D=10	65104260		●	●	●								
0614	JUNTA TORICA D: 5.7-1.9	61009834-10		●	●	●								
0615	MANOMETRO	65104234		●	●	●								
0617	O - RING (21.89X2.62)	65104320		●	●	●								
0618	TUBO RETORNO INSTALACION	65104265		●	●	●								
0619	BOMBA CIRCULADORA	65104227		●	●	●								
0620	JUNTA TORICA D: 17.86-2.62	61308091		●	●	●								
0622	FILTRO DEL AGUA	65104711		●	●	●								
0623	O - RING (9.19X2.62)	65104313		●	●	●								
0624	CLIPS	65100680		●	●	●								
0625	CLIP	60000309		●	●	●								
0626	O - RING (1.78X8.74)	65104329		●	●	●								
0627	O - RING (23.47X2.62)	65104315		●	●	●								
0628	RACOR 3/4	65104326		●	●	●								
0629	RACOR 1/2	65104327		●	●	●								
0630	KIT OBTURADOR CALEFACCION/SANITARIO	65104317		●	●	●								
0631	CLIP	61307589		●	●	●								
0632	SONDA NTC T335D + CLIPS 18	990686		●	●	●								
0633	TAPON	65104377		●	●	●								
0634	RACOR (TUBO RETORNO - BOMBA)	65104266		●	●	●								
0635	O - RING (15.54X2.62)	65104325		●	●	●								
0636	CARTUCHO VALVULA DE CHEQUE	65105323		●	●	●								
0638	PURGADOR DE AIRE COMPLETA + OR	65104703		●	●	●								
0639	CLIP FIJACION RAPIDA	65104704		●	●	●								
0640	O-RING	65104705		●	●	●								



Senal	Designación	Referencia	Tipo	24		28		Fecha	
				FF	CF	FF	CF	de	a
0700	CAJA ELECTRICA								
0701	MANOMETRO	65104234		•	•	•			
0702	CABLE TIERRA	65104286		•	•	•			
0703	SUJETACABLE	571562		•	•	•			
0704	PUSH	65104228		•	•	•			
0705	CIRCUITO PRINCIPAL	65105816		•	•	•			01/07
	CIRCUITO PRINCIPAL	65105817		•	•	•		02/07	
0706	CIRCUITO DISPLAY	65104448		•	•	•			
0707	CABLEADO DISPLAY	65104297		•	•	•			
0708	CRISTAL LUZ TESTIGO	65104356		•	•	•			
0709	GRUPO BOTON MENU	65104503		•	•	•			
0710	PULSADOR PARA TAPA	65100676		•	•	•			
0711	CABLEADO VALVULA 3 VIAS	65104523		•	•	•			
0712	CABLE BOMBA	65104520		•	•	•			
0713	CABLEADO SENSOR AGUA	65104517		•	•	•			
0714	CABLEADO ELECTRICO	61308031		•	•	•			
0715	TAPA FRONTAL	65104449		•	•	•			
0716	MODULOS EEPROM (KIT)	65105148		•	•	•			
0717	CABLEADO CAMARA DE COMBUSTION	60000814		•	•				
	CABLEADO SONDAS CAMARA ABIERTA	65104708		•	•				
0718	MANDO DE REGULACION	65104450		•	•	•			
0719	SUJETA-CABLE	65103377		•	•	•			
0720	TAPA POSTERIOR PANEL DE MANDOS	65104293		•	•	•			
0721	FRONTAL	65104300		•	•	•			
0723	CABLEADO VENTILADOR	65104519		•	•	•			
0724	CABLEADO	60000813		•	•	•			
0725	CABLEADO INSTALLER ZONE	65104524		•	•	•			
0726	CARENADO INFERIOR	65104379		•	•	•			
0727	TAPA INSPECCION	65104294		•	•	•			
0728	CABLEADO ELEC.DO FIAMMA-LADO CIRCUITO	65104518		•	•	•			
0729	PULSADOR DCHO	65104222		•	•	•			
0730	PULSADOR IZQDO	65104229		•	•	•			
0731	INTERRUPTOR ON/OFF	65104267		•	•	•			
0738	FRONTAL	65105069		•	•	•			



5000





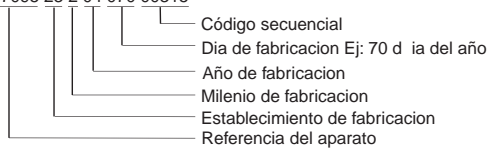
## ABREVIACIONES

<b>AC</b> .....	: Agua caliente.
<b>AF</b> .....	: Agua fria.
<b>C</b> .....	: Resistencia ceramica (Caldeo normal).
<b>Ca</b> .....	: Resistencia ceramica (Caldeo acelerado).
<b>TP</b> .....	: Resistencia inmersa.
<b>1F</b> .....	: Con griferia.
<b>2F</b> .....	: Sin griferia.
<b>3F</b> .....	: Con griferia y una salida complementaria.
<b>AMI</b> .....	: Con mezclador integrado.
<b>SMI</b> .....	: Sin mezclador integrado.
<b>PUISS</b> .....	: Potencia del aparato.
<b>PN</b> .....	: Aparato a presion normal.
<b>BP</b> .....	: Aparato a baja presion.
<b>PV</b> .....	: Aparato a potencia variable.
<b>PF</b> .....	: Aparato a potencia fija.

## PLACA DE IDENTIFICACION

### NUMERO DI SERIE

Ej : 0537095 23 2 04 070 00315



Las informaciones anotadas sobre las tarifas y documentaciones comerciales o tecnicas son dados en concepto de indicacion y validas a un momento dado.El CONSTRUCTOR se reserva el derecho de traer todas modificaciones de presentacion, de forma, de dimension, de concepcion o materia a sus productos.